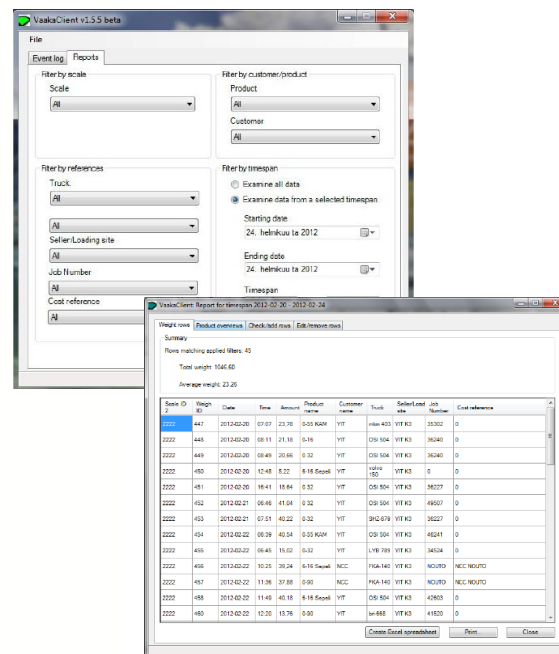


LOADTRONIC 3E

GRÄVMASKINSVÅG



Dynamiskt vågsystem för grävmaskiner



- **Dynamisk vägning**
- **Väger utan stopp i arbetscykeln**
- **Undvik över- och underlast**

- **Överföring av data via USB**
- **Användarvänlig**
- **Optimerad lastning**

Loadtronic 3E är ett helt dynamiskt vågsystem för grävmaskiner som bygger på samma teknik som Loadtronic 3 hjullastarvåg.

från Loadtronic 3E till en PC med hjälp av ett USB-minne. Det finns även möjlighet att bygga ut systemet med trådlös överföring via SMS.

Tack vare den avancerade tekniken med vinkel- och rotationssensorer kan vägningen ske helt utan stopp i den normala arbetscykeln.

Loadtronic 3E har samma användarvänliga Windowsbaserade operativsystem som Loadtronic 3 hjullastarvåg. Användarhandboken är integrerad i systemet och samtliga menyer är lättnavigerade och överskådliga.

Loadtronic 3E ökar effektiviteten och förbättrar lönsamheten genom att garantera att rätt mängd lastas varje gång utan att riskera över- eller underlast.

Med Loadtronic 3E får ni full kontroll över samtliga lastningar med ökad effektivitet och lönsamhet som resultat.

Lastningsdata kan enkelt föras över

SKANDINAVISKA TENIK & SMÖRJSYSTEM AB

Tryckfärgsvägen 3, 197 40 BRO • Tel: +46 8 582 477 70 • www.stsab.com • info@stsab.com