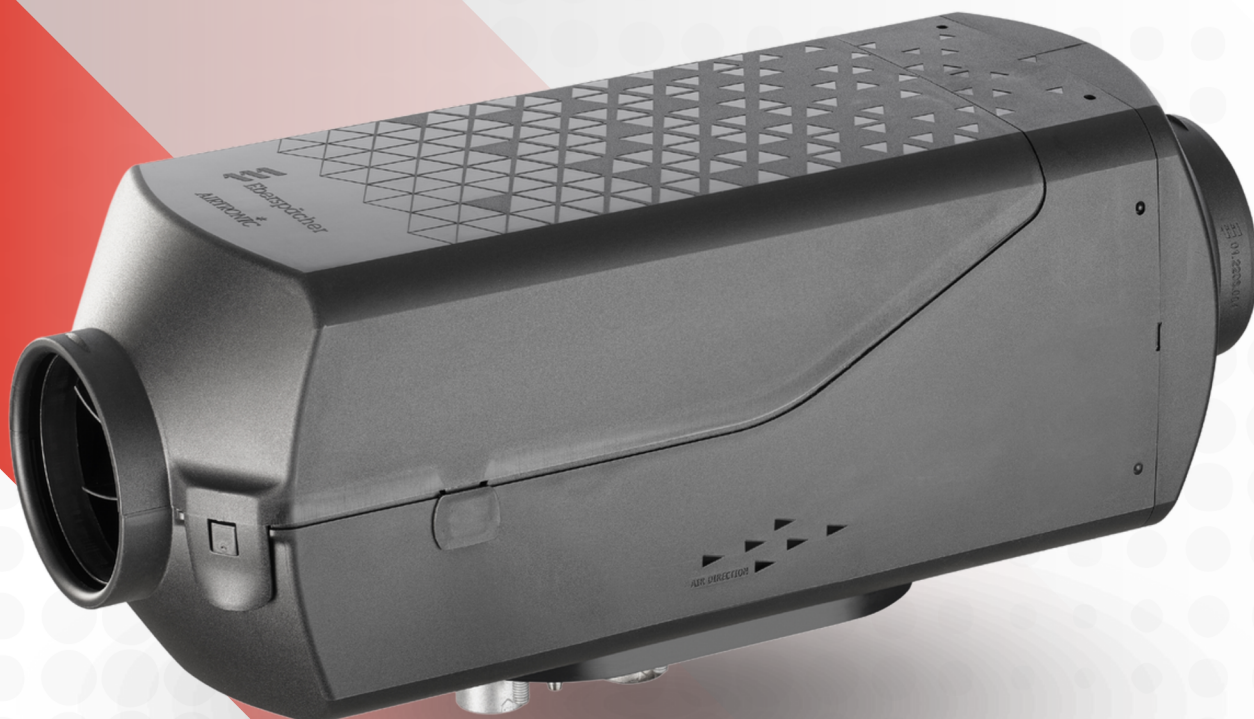


AIRTRONIC

EFFEKTIV OCH PÅLITLIG LUFTVÄRMNING FÖR ALLA FORDON



Eberspächer



SKANDINAVISKA TEKNIK & SMÖRJSYSTEM AB

Airtronic – Effektiv och pålitlig luftvärmning

Airtronic från Eberspächer är en avancerad luftvärmare som erbjuder snabb, tyst och energieffektiv uppvärmning för ett brett spektrum av fordon. Den är särskilt utformad för att säkerställa komfort och säkerhet i allt från lastbilar och entreprenadmaskiner till husbilar och specialfordon. Airtronic kombinerar innovativ teknologi med robust prestanda för att leverera värme där det behövs som mest.

Med Airtronic får du mer än bara värme – du får en lösning som förbättrar arbetsmiljön, minskar energiförbrukningen och skyddar fordonets viktiga komponenter från kallstartsslitage. Tack vare den kompakta designen och låga strömförbrukningen är den idealisk för fordon som kräver en pålitlig uppvärmning utan att belasta batteriet. Airtronic är en investering i både komfort och hållbarhet, oavsett om du arbetar i krävande miljöer eller reser långt med ditt fordon. Låt oss upptäcka de funktioner och fördelar som gör Airtronic till den perfekta luftvärmaren för dina behov.

Funktioner och fördelar

Airtronic är en avancerad luftvärmare som är designad för att leverera snabb och effektiv uppvärmning med minimal energiförbrukning. Med sina innovativa funktioner och robusta konstruktion är Airtronic en marknadsledande lösning som möter de höga kraven från både professionella och privata användare.

Snabb och energieffektiv uppvärmning

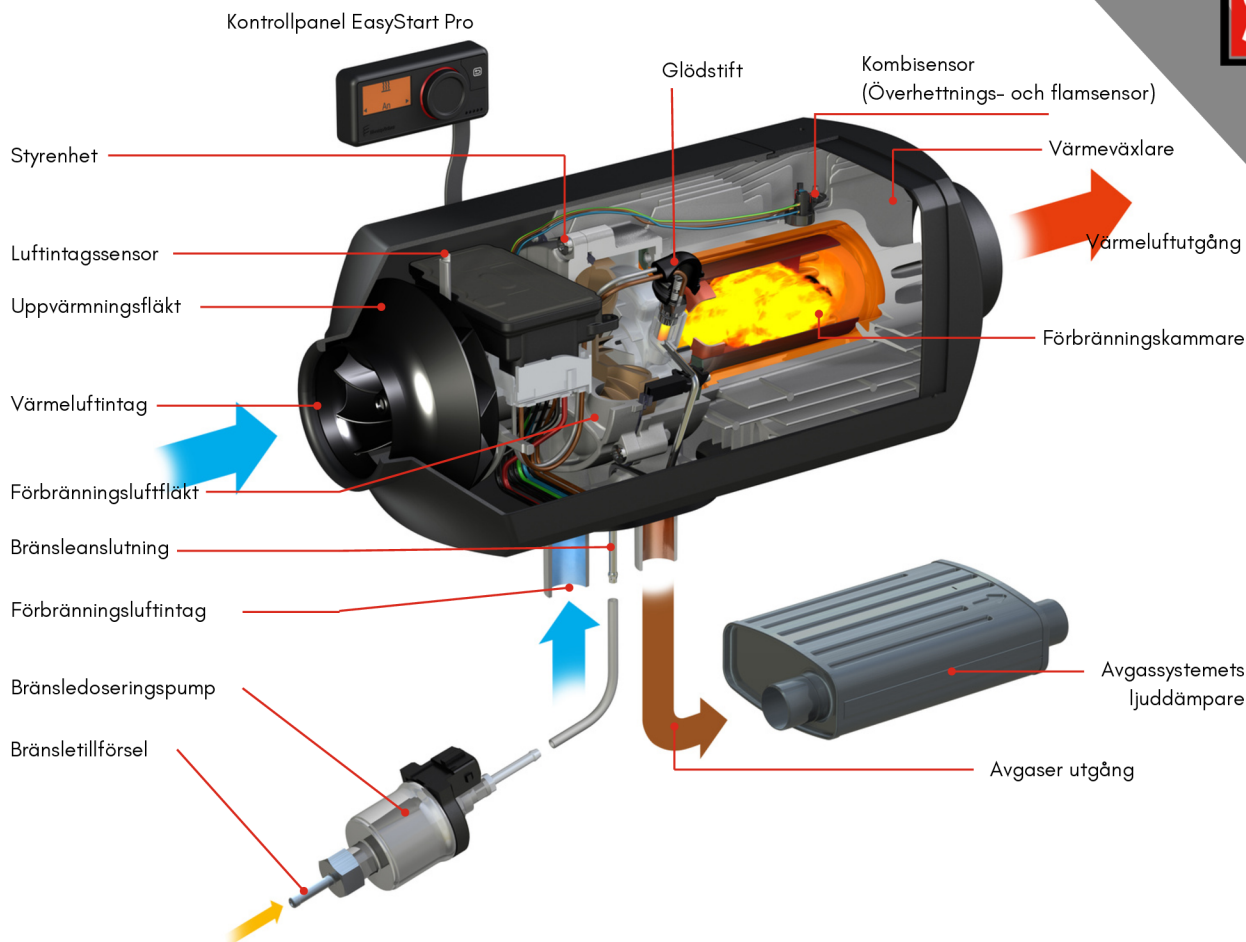
Airtronic levererar omedelbar och jämn värme direkt till fordonets kabin. Med hög verkningsgrad och låg bränsleförbrukning ger den maximal komfort utan att belasta fordonets energiresurser. Detta gör den idealisk för långa arbetsdagar och kalla förhållanden där pålitlig uppvärmning är avgörande. Tack vare den steglösa värmeregleringen kan Airtronic anpassa effekten efter aktuella behov. Oavsett om du behöver snabb uppvärmning eller underhållsvärme erbjuder systemet hög precision och effektivitet.

Tyst drift för bättre arbetsmiljö

Den optimerade fläkten och designen minimerar buller, vilket skapar en behaglig och lugn arbetsmiljö. Detta gör Airtronic perfekt för fordon som används i ljudkänsliga områden eller där föraren behöver ostörd vila. Med en optimerad fläktteknologi och förbättrad ljudisolering erbjuder Airtronic en extremt tyst drift. Detta gör den särskilt lämpad för fordon som används på natten eller i områden där lågt ljud är avgörande, såsom bostadsområden eller parkeringsplatser.

Lång livslängd och hög tillförlitlighet

Airtronic är byggd för att hålla, även under de mest krävande förhållandena. Med en robust design och lång livslängd är den en pålitlig partner för både arbets- och fritidsfordon. Med robusta komponenter och högkvalitativa material är Airtronic byggd för att klara de mest krävande förhållandena. Den långa driftstiden säkerställer pålitlig prestanda och minimalt underhåll över tid. Med dessa funktioner och fördelar är Airtronic den perfekta luftvärmaren för yrkes- och fritidsfordon, designad för att möta de höga krav som både förare och arbetsmiljöer ställer.



Systemöversikt - Airtronic

Airtronic från Eberspächer är en avancerad luftvärmare som är särskilt utvecklad för att leverera snabb, effektiv och jämn värme i yrkes- och fritidsfordon. Systemet bygger på robusta komponenter som arbetar tillsammans för att skapa en pålitlig och energieffektiv uppvärmningslösning, perfekt för allt från lastbilar och arbetsmaskiner till husbilar och specialfordon.

I hjärtat av Airtronic-systemet finns förbränningskammaren, där bränslet förbränns för att generera värme. Denna värme överförs snabbt och direkt till luften via en effektiv värmeväxlare, vilket ger omedelbar uppvärmning av kupén. Med hjälp av en kraftfull fläkt distribueras den varma luften jämnt i fordonet, vilket säkerställer hög komfort även under kalla förhållanden.

Airtronic är utrustad med en bränsledoseringspump som levererar exakt mängd bränsle för optimal prestanda och energieffektivitet. Systemet styrs av en avancerad kontrollenhet, som även möjliggör integration med EasyStart-styrssystem för maximal användarvänlighet. Dessutom innehåller systemet sensorer för temperaturövervakning och överhettningsskydd, vilket garanterar säker drift under alla förhållanden. Tack vare dess kompakta design och låga strömförbrukning är Airtronic inte bara lätt att installera utan också idealisk för fordon som kräver en flexibel och hållbar uppvärmningslösning. Med sin långa livslängd och minimala underhåll är Airtronic ett utmärkt val för dig som söker en tillförlitlig luftvärmare som kan prestera i de tuffaste miljöer.

Flexibilitet och Anpassningsbarhet

Airtronic är inte bara en kraftfull värmelösning - den är också otroligt flexibel och anpassningsbar. Den kan installeras i en mängd olika fordon, från lastbilar och entreprenadmaskiner till husbilar och fritidsfordon. Tack vare sin kompakta design och låga vikt passar den även i fordon med begränsat installationsutrymme. Systemet är kompatibelt med både 12V och 24V, vilket gör det lämpligt för olika energisystem. Dessutom kan Airtronic användas i kombination med externa timers och styrssystem för att passa unika användningsbehov.

EasyStart – Full kontroll över din uppvärmning

Airtronic är kompatibel med Eberspächers avancerade EasyStart-styrsystem, vilket ger dig enkel och intuitiv kontroll över värmarens funktioner. EasyStart är mer än bara en fjärrkontroll – det är en smart lösning som låter dig ha full kontroll över uppvärmningen i ditt fordon, var du än befinner dig. Med flera varianter, inklusive EasyStart Pro och EasyStart Web, kan du välja det system som bäst uppfyller dina behov och din vardag.

Hur fungerar EasyStart?

EasyStart är designat med användarvänlighet och flexibilitet i åtanke. Med EasyStart Pro får du en högupplöst display och enkel navigering, där du kan programmera uppvärmningen efter dina dagliga rutiner. Du kan ställa in exakt när värmaren ska starta och hur länge den ska vara igång, vilket garanterar att du alltid möts av en varm och behaglig kabin – oavsett hur kallt det är ute.

För dig som söker maximal flexibilitet erbjuder EasyStart Web en fjärrstyrd lösning via din smartphone eller dator. Genom en internetuppkoppling kan du enkelt starta och styra värmaren var som helst, till exempel när du är hemma, på kontoret eller ute på jobb. Med EasyStart Web har du alltid möjlighet att anpassa uppvärmningen efter dina behov.

EasyStart är det perfekta tillbehöret för Airtronic, vilket gör uppvärmningen både enkel och effektiv.



Teknisk information och specifikationer



Specifikation	Detaljer
Modellvarianter	Airtronic D2, D4, D5
Effektnivåer	2 kW till 5 kW
Bränsletyper	Diesel (stödjer även biodiesel beroende på modell)
Energiförbrukning	Låg strömförbrukning, idealisk för fordon med begränsad batterikapacitet
Driftstemperatur	-40 °C till +80 °C
Dimensioner	Kompakt design och låg vikt för enkel installation
Bränsleförbrukning	0,1-0,6 liter per timme beroende på modell och driftläge
Ljudnivå	Tyst drift med optimerade fläktar och ljuddämpare
Spänning	Tillgänglig i både 12V- och 24V-varianter
Livslängd	Över 5 000 driftstimmar